
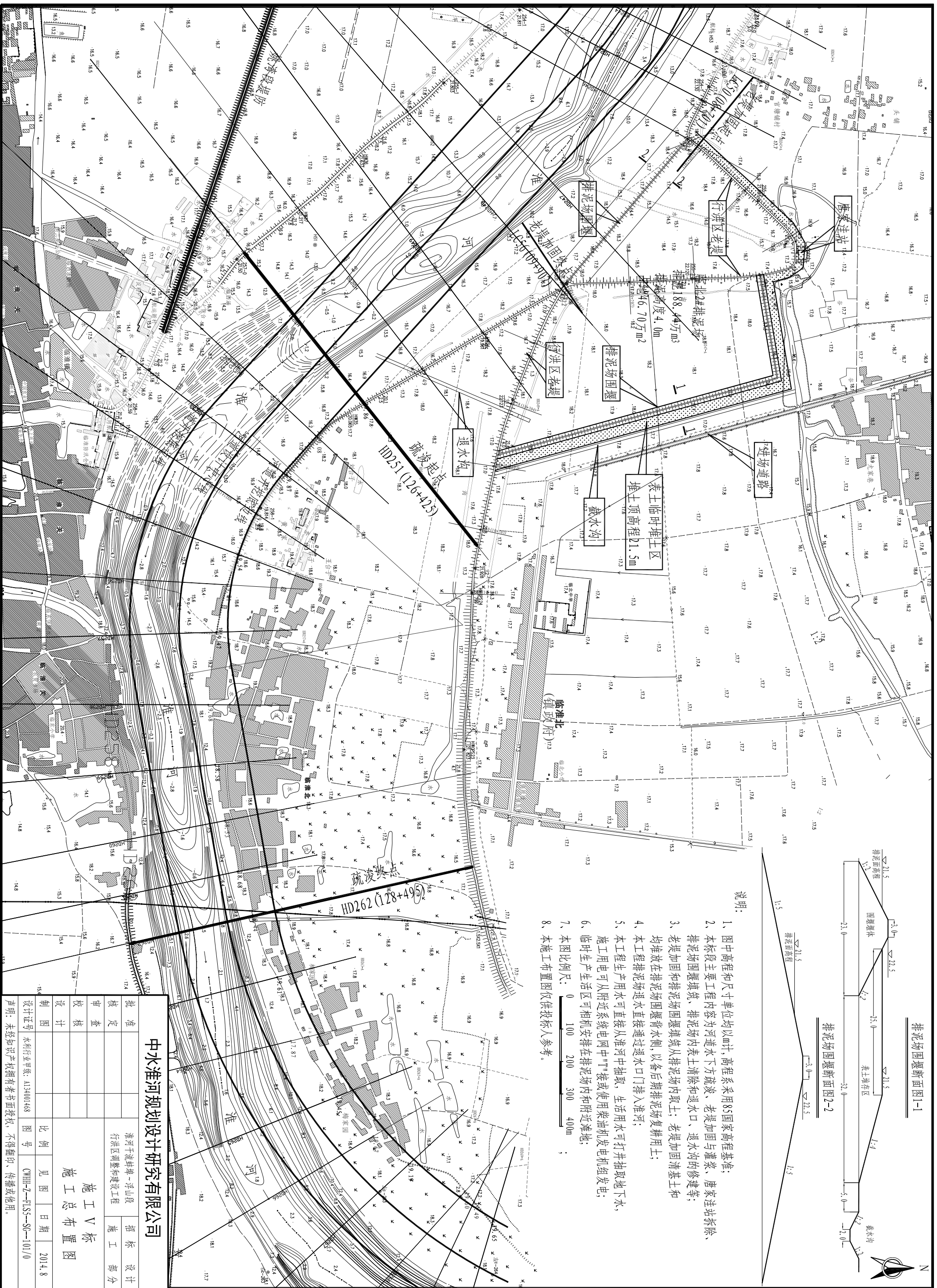


排泥场围堰断面图2-2



- 1、图中高程和尺寸单位均以mm计，高程系采用85国家高程基准；
- 2、本标段主要工程内容为河道水下方疏浚、老堤加固与灌浆、唐家洼站拆除、排泥场围堰填筑、排泥场内表土清除和退水口、退水沟的修建等；
- 3、老堤加固和排泥场围堰填筑从排泥场内取土；老堤加固清基上和均堆放在排泥场围堰背水侧，以备后期排泥场复耕用土；
- 4、本工程排泥场退水直接通过退水口门排入淮河；
- 5、本工程生产用水可直接从淮河中抽取，生活用水可打井抽取地下水，施工用电可从附近系统电网中“T”接或使用柴油发电机组发电；
- 6、临时生产生活区可相机安排在排泥场内和附近滩地；
- 7、本图比例尺：；
- 8、本施工布置图仅供投标人参考。



中水淮河规划设计研究院有限公司							
批准			淮干河流蚌埠~浮山段 行洪区调整 and 建设工程		招 标		设计 部 分
核定					施 工		
审查							
校核							
设计			施 工 总 布 置 图				
制图			比 例	见 图	日 期	2014.8	
设计证号	水利行业甲级: A134001468			图 号	CWHH-Z--FJSS-SG-101/0		
声明: 未经知识产权拥有者书面授权, 不得翻印、传播或使用。							